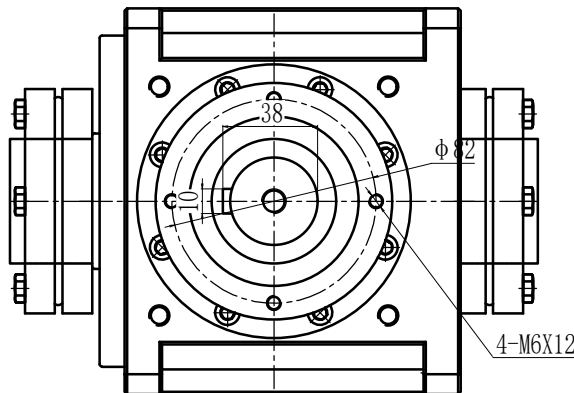
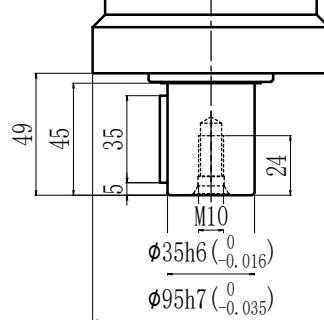
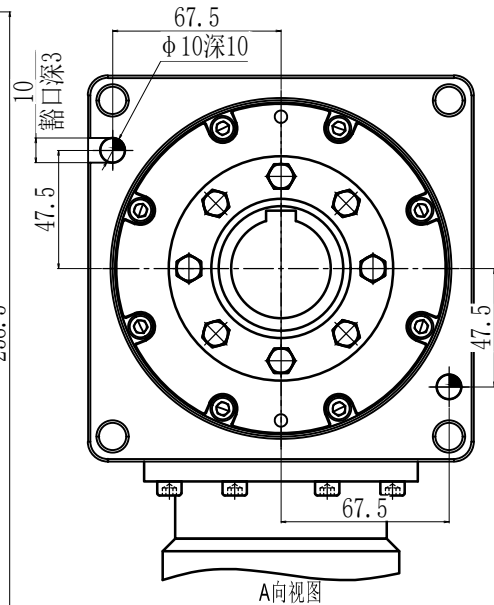
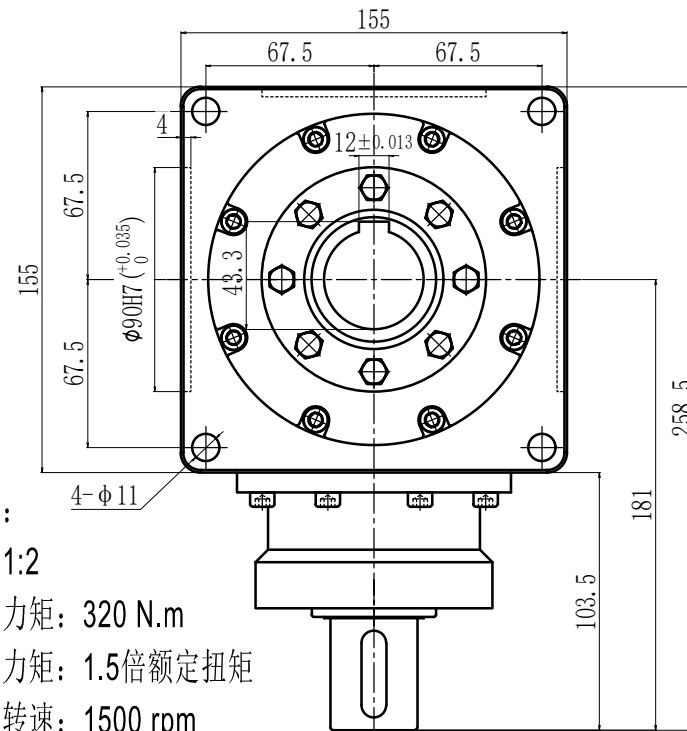
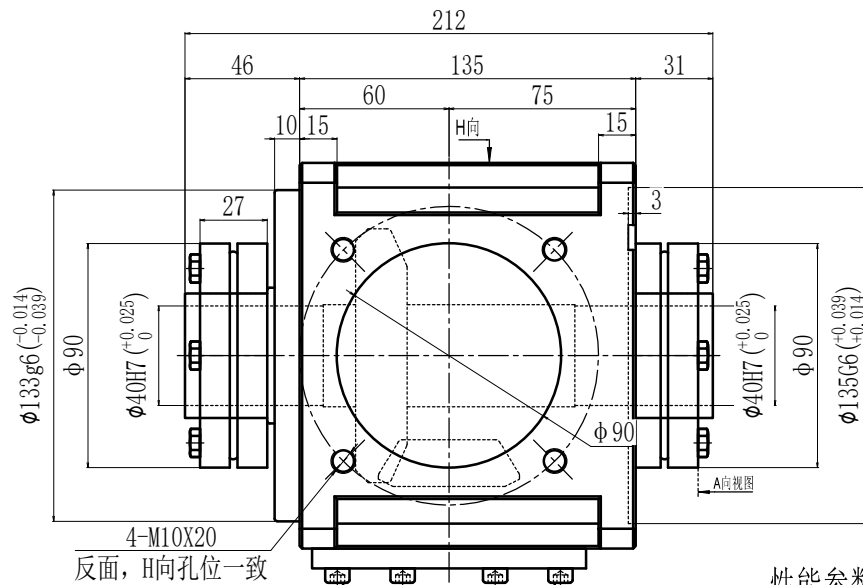


公差等级	基本尺寸分段（线性尺寸的极限偏差数值）无特殊要求按m级标准执行							
精密 f	0.5 ~ 3	>3 ~ 6	>6 ~ 30	>30 ~ 120	>120 ~ 400	>400 ~ 1000	>1000 ~ 2000	>2000 ~ 4000
中等 m	±0.05	±0.05	±0.1	±0.15	±0.2	±0.3	±0.5	—
中等 m	±0.1	±0.1	±0.2	±0.3	±0.5	±0.8	±1.2	±2



性能参数:

减速比: 1:2

额定输出力矩: 320 N.m

最大加速力矩: 1.5倍额定扭矩

额定输入转速: 1500 rpm

容许径向力: 9800 N

容许轴向力: 9800 N

回程间隙: ≤6 arcmin

使用寿命: >20000 h

使用温度: -10℃~80℃

借通用件登记

描 图

校 描

旧底图总号

签 字

日 期

客户签字 Customer's Signature	公司名称 Company name	锋桦传动科技(江苏)有限公司 锋桦传动设备(上海)有限公司 台湾锋桦科技有限公司
	图名 Drawing name	CCT155A-002-2HP-K
设计 Design: 刘建勇	服务热线 Service hotline	400-8040-668 / QQ:4008040668
复核 Recheck:	网址/邮箱 Website/email	www.fht.tw / www.3fgearmotor.com fht@fht.tw / sales@3fgearmotor.com
日期 Date: 2025/10/18	电话/传真 Tel./Fax	021-39948832 / 021-39948836